

Proportionalmagnet RL 94/9/EG (ATEX 95)

4

Produktgruppe

G R C E

Teilliste


- Nach DIN VDE 0580 und RL 94/9/EG (ATEX 95)
- Ankerraum druckdicht, Nennbetriebsdruck 250 bar
- Magnetkraft-Hub-Kennlinie im Stellbereich waagrecht
- Weitgehende Proportionalität zwischen Kraft und Strom
- Kleine Hysterese durch präzise Lagerung des Ankers
- Kurze Stellzeiten
- Ausführung drückend
- Befestigung über Zentralgewinde
- Einfaches Auswechseln des Magnetkörpers ohne Öffnen des hydraulischen Kreises
- Erregerwicklung entspricht der Isolierstoffklasse H
- Elektrischer Anschluß und Schutzart bei ordnungsgemäßer Montage:
 - Anschlussleitung Li12Y11Y 3 x 1,5
Schutzart nach DIN VDE 0470/EN 60 529 - IP67
Explosionsschutz  II 2G EEx m II T4Die Ergänzung der Zulassung für Staubschutz, 2D, ist in Vorbereitung.
- Nothandbetätigung
- Abwandlungen und Sonderausführungen auf Anfrage.
- Einsatzbeispiele:
Insbesondere proportionales Stellglied in hydraulischen Steuerketten und Regelkreisen



Bild 1: G R C E 037 AMX A01

Technische Daten

G R C E 037 AMX A01	
Betriebsart	S1 (100 %)
Nennspannung U_N	24 V DC
Nennwiderstand R_{20}	23,1 Ω
Nennstrom I_N	0,6 A
Regelstrombereich	0 bis 0,66 A
Grenzleistung P_G	15,6 W
Umgebungstemperatur T_a	- 20° bis + 50° C

Montage an Hydraulikventil bei Mehrfachmontage im Einzelbetrieb:

Mindestgröße: 46 x 46 x 66 mm³ auf Grundplatte 46 x 66 x 30 mm³

Material: Eisen oder Material mit gleicher bzw. besserer Wärmeableitung

Es ist durch geeignete Maßnahmen sicherzustellen, daß die vorgegebenen Grenzwerte, insbesondere der Regelstrombereich, nicht überschritten werden.

Eine Anpassung der Wicklung auf andere Strom- und Widerstandswerte ist auf Anfrage möglich.

Die Magnetkraftwerte können infolge natürlicher Streuung um ca. $\pm 5\%$ von den Tabellenwerten abweichen.

Entlüftung des Ankerraumes und Justierbarkeit der Ankerstange auf Anfrage möglich.

Mech. Abwandlungen im Bereich der Anflanschung auf Anfrage möglich.

Magnet-Innenraum und Ankerlagerung sind gegenüber allen in der Hydraulik üblicherweise zur Verwendung kommenden neutralen Flüssigkeiten beständig.

Bei Verwendung anderer Betriebsmedien bitten wir um Rückfrage.

Bitte beachten Sie die zugehörige Betriebsanleitung, die mit jedem Gerät ausgeliefert wird. Eine Herstellererklärung liegt einmalig der Lieferung bei.

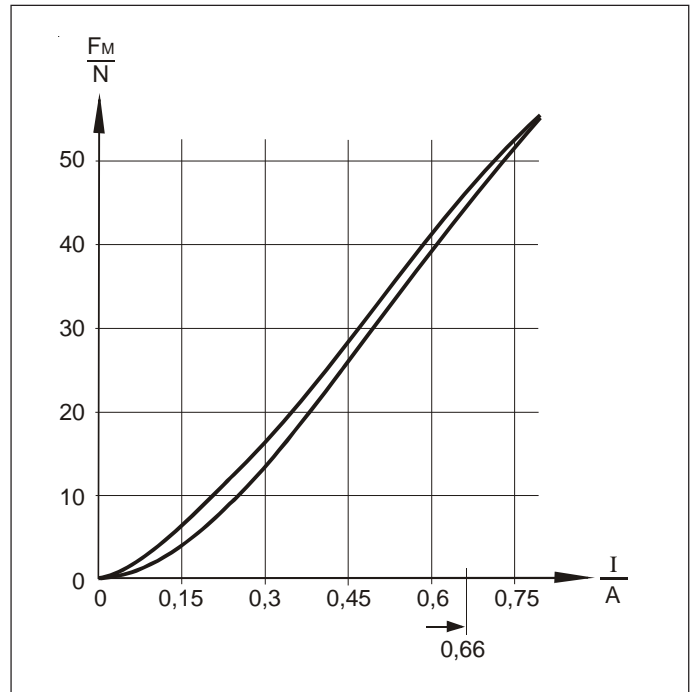


Bild 2: Magnetkraft-Strom-Kennlinie G R C E 037 AMX A01 bei $s = 1 \text{ mm}$

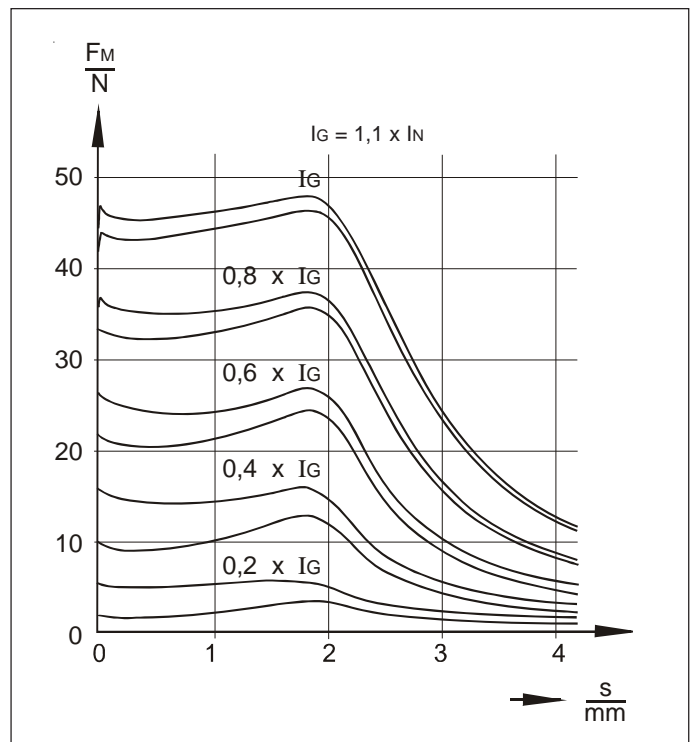


Bild 3: Magnetkraft-Hub-Kennlinie G R C E 037 AMX A01

Magnetkörper

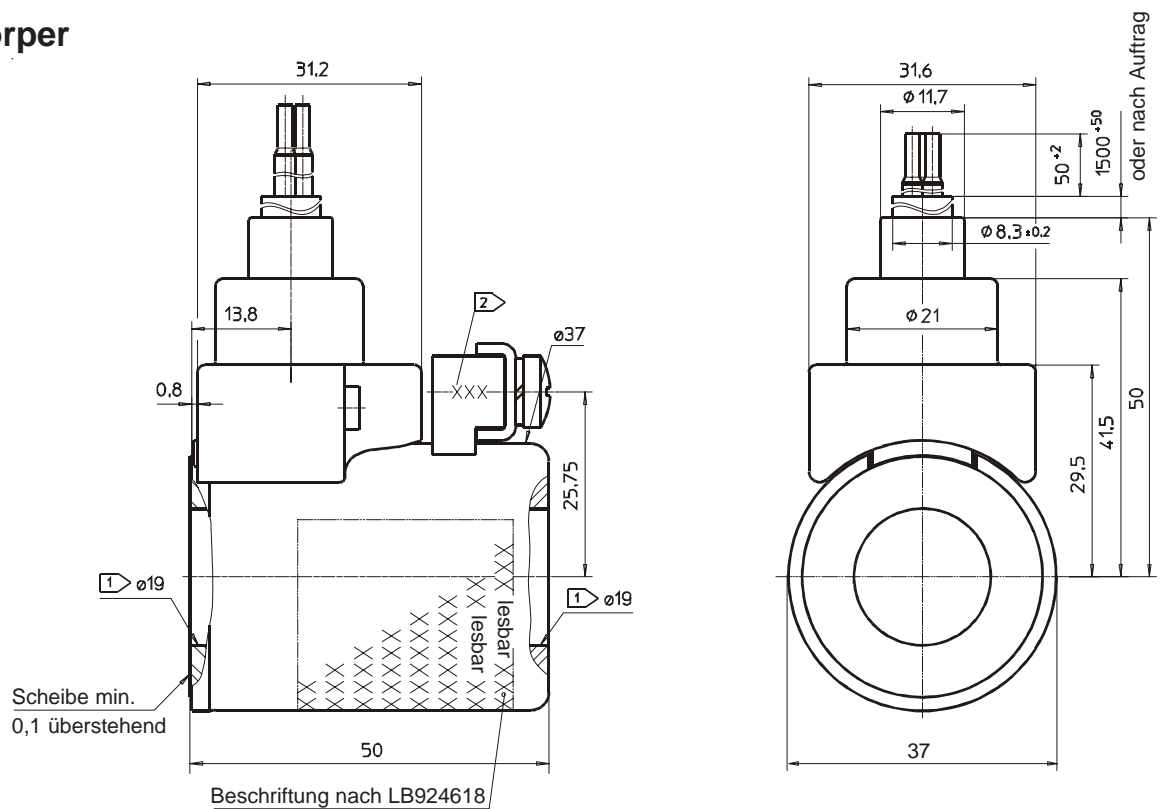


Bild 4: Magnetkörper 924618 (FHMPE037924618)

Tubus

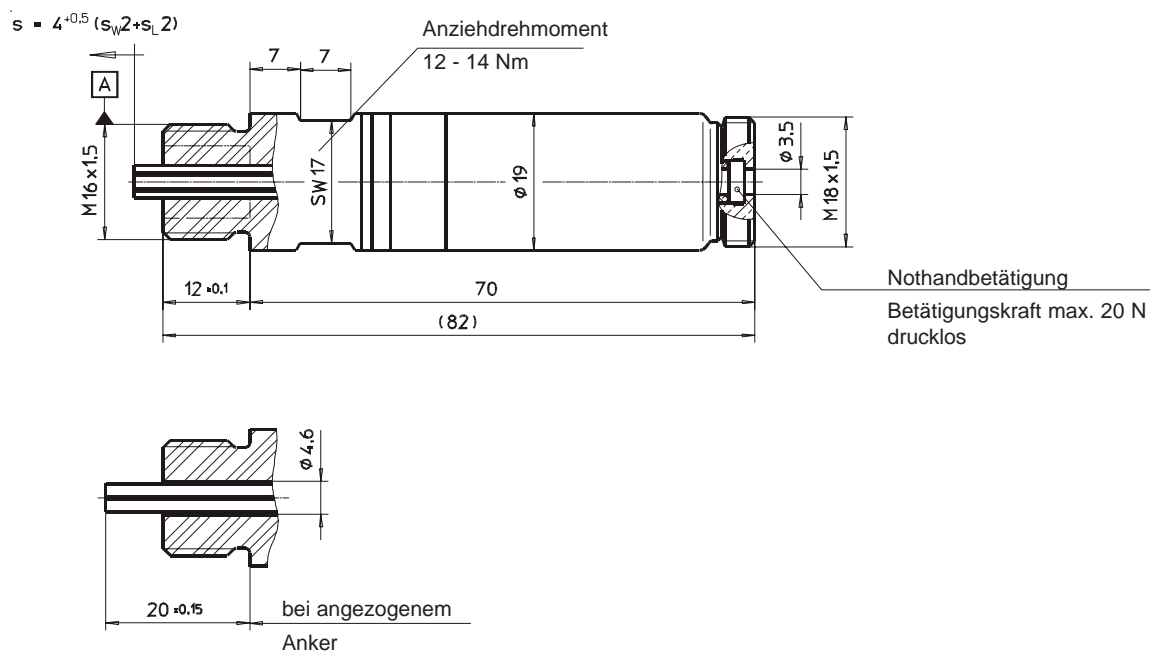


Bild 5: Tubus 923678 (FHTP037923678)

Proportionalmagnet komplett

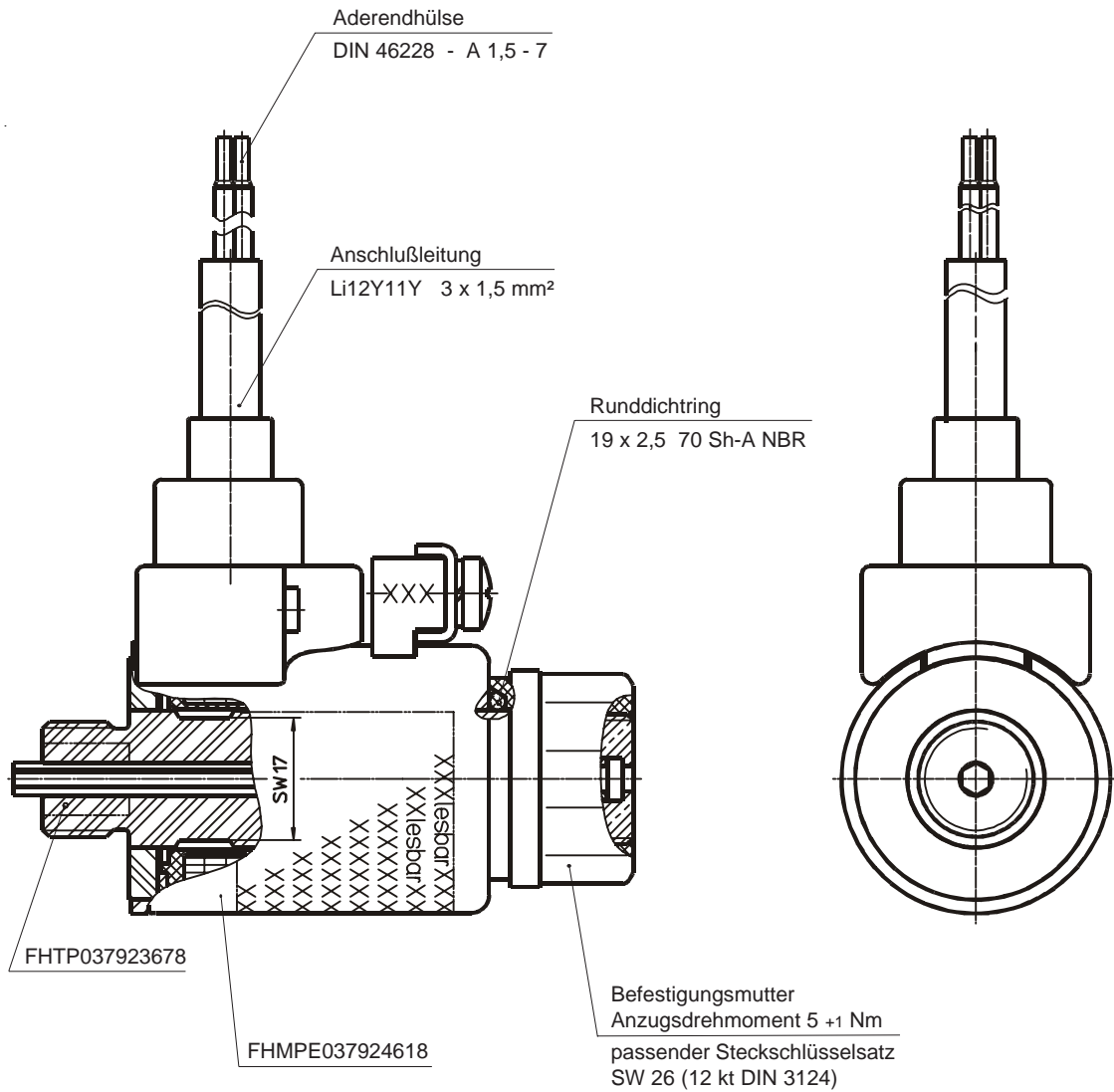
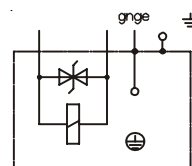
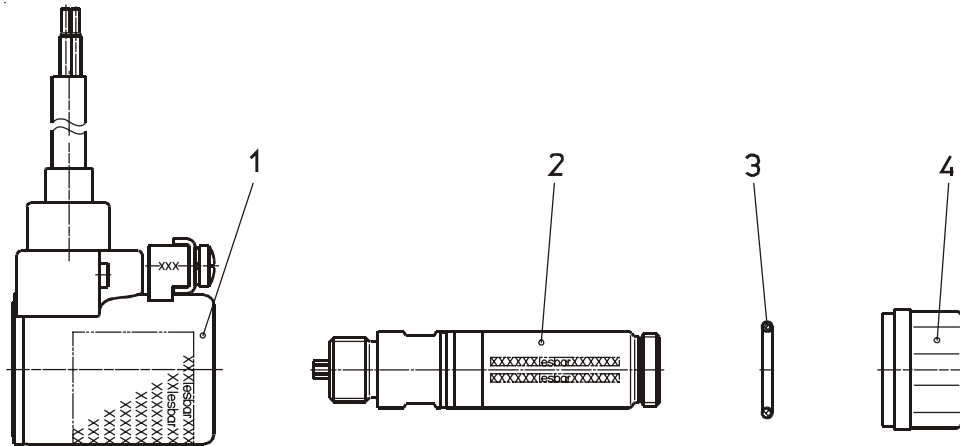


Bild 6: Proportionalmagnet G RC E 037 AMX A01

Schaltplan



Einzelkomponenten



lfd. Nr.	Stückzahl	Benennung
1	1	Magnetkörper f. 24 VDC
2	1	Tubus
3	1	Runddichtring 19 x 2,5 70 Sh-A NBR
4	1	Befestigungsmutter

Befestigungsmutter

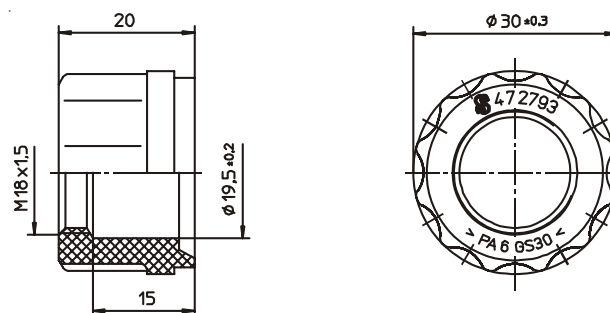
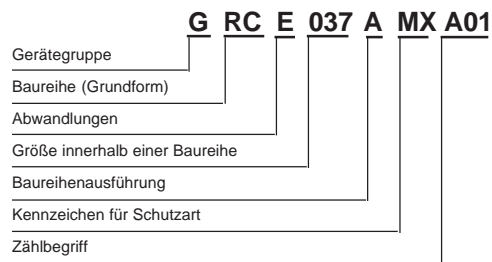


Bild 7: Befestigungsmutter 472793
 passender Steckschlüssel SW26 (12 kt DIN 3124)
 zu verwendender O-Ring: 19 x 2,5 70 Shore A
 Anzugsdrehmoment 5 ⁺¹ Nm



Schlüssel zur Typenbezeichnung



Bestellbeispiel

Typ	G RC E 037 AMX A01
Spannung	\equiv 24 V DC
Betriebsart	S1 (100% ED)

Sonderausführungen

Sonderausführungen und Abwandlungen auf Anfrage, in diesem Falle bitte Angaben der genauen Einsatzbedingungen in Übereinstimmung mit der einschlägigen -Technischen Erläuterung.